



ITR AUSTRIA



**LAUFWERKSTEILE UND
GUMMIKETTEN**

GUMMIKETTEN

Unsere Gummiketten der Marke ITR® werden mit neuesten Technologien entworfen, entwickelt und hergestellt. Hochwertige Werkstoffe und fachliches Können sorgen für Spitzenqualität und Langlebigkeit. Unsere Gummiketten entsprechen den anspruchsvollsten Anforderungen und sind Ergebnis langjähriger, praktischer Erfahrung und zahlreicher Funktionstests bei unterschiedlichsten Einsatzbedingungen.

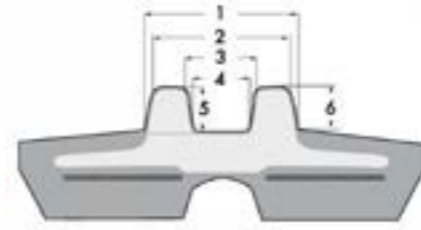
GUMMIKETTEN

Die markterprobte Technologie der Endloswicklung bietet mit ihrer gesamten Kettenstruktur Langlebigkeit in Kombination mit Anpassungs- und Leistungsfähigkeit an, wobei eine durch den Gebrauch bedingte, vorzeitige Abnutzung auf ein Minimum reduziert wird. Die Gummiketten schützen das Innenband und die Metallkerneinlage mit mehreren, in der Struktur integrierten Schutzschichten. Eine dicke Außenschicht aus Gummi dient als zusätzlicher Schutz der Kettenstruktur, dämpft Stöße ab und vermindert Oberflächenverschleiß, sowie Abnutzung.



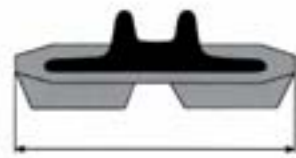
GUMMIKETTE IM QUERSCHNITT

- 1) Gesamtbreite, Außenführung
- 2) Kurze Breite, Außenführung
- 3) Gesamttinnenbreite, obere Führung
- 4) Gesamttinnenbreite, untere Führung
- 5) Innenhöhe des Kernzahns
- 6) Außenhöhe des Kernzahns

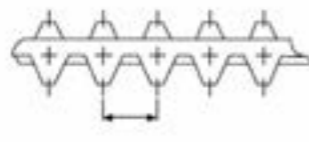


GRÖSSENBESTIMMUNG

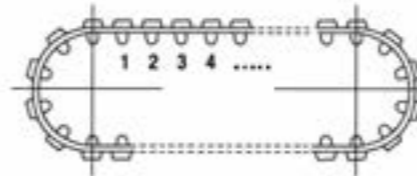
Die Bestimmung der Größe der Gummikette erfolgt anhand 3 Bezugsmaßen:
Die Kettenbreite, die Teilung, d.h. der Abstand der Stahlelemente voneinander, und die Anzahl der Glieder (Führungszähne) der Kette.



Kettenbreite (mm)



Kettenteilung (mm)



Anzahl der Elemente

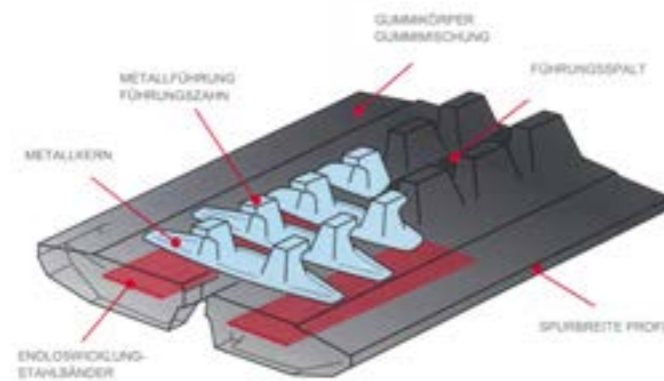
TEILUNGSTYP

Das wichtigste Maß einer Gummikette ist die Teilung. Darunter versteht man den Abstand von Mitte zu Mitte von zwei aufeinanderfolgenden Kettengliedern. Anhand der Teilung können die Gummiketten in zwei Kategorien unterteilt werden: mit langer oder kurzer Teilung.
Gummiketten, deren Metallführungen in jedem zweiten Zahn des Antriebsrads eingreifen, werden als Gummiketten mit langer Teilung (oder voller Teilung) bezeichnet.
Gummiketten, deren Metallführungen in jeden Zahn des Antriebsrades eingreifen, werden als Gummiketten mit kurzer Teilung (oder halber Teilung) bezeichnet.

LANGE TEILUNG



KURZE TEILUNG



FÜHRUNGSSYSTEM

Wir bieten ein breitgefächertes Angebot von Gummikettenprofilen mit verschiedenen Führungssystemen für alle gängigen Maschinenmarken an.

KONVENTIONELL



AUSTAUSCHBAR



KETTEN OHNE METALLKERN



KONVENTIONELLE AUSFÜHRUNG

Diese Ketten können nur an Laufwerken verwendet werden, die exklusiv für die Verwendung von Gummiketten ausgelegt wurden. Die Laufrollen haben nur Kontakt zu den Metallführungen, um das Herausspringen der Kette zu vermeiden.

AUSTAUSCHBARE AUSFÜHRUNG

Austauschbare Gummiketten ermöglichen die Verwendung auch an Fahrmaschinen, die für die Verwendung von Stahlketten ausgelegt wurden.

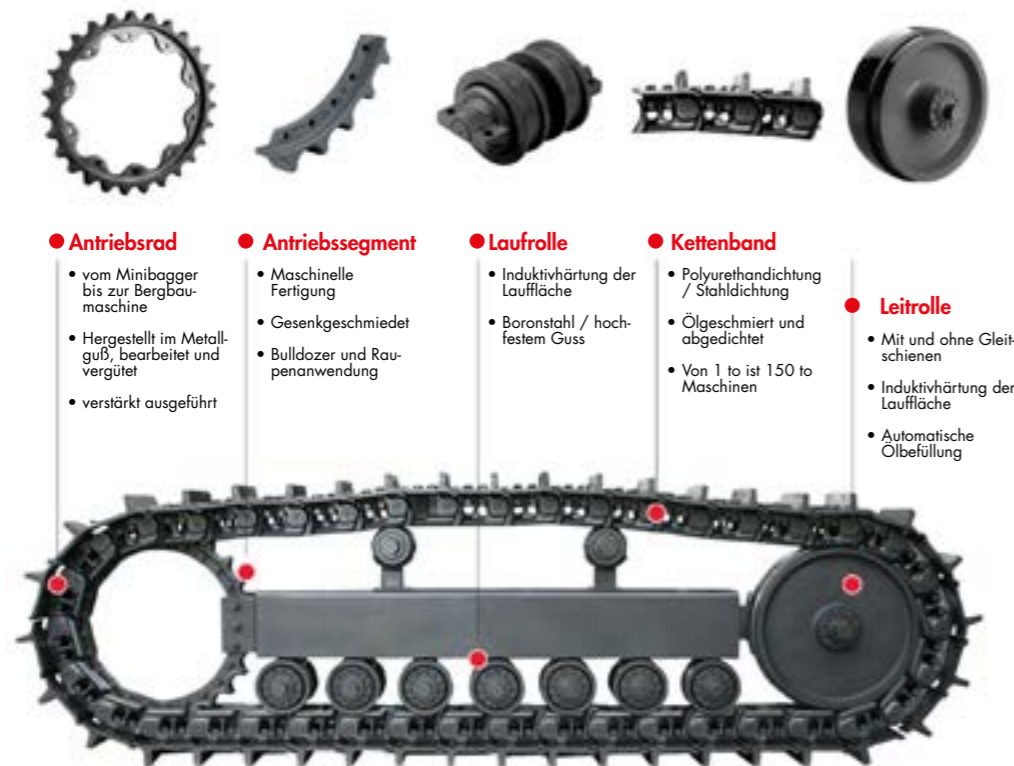
GUMMIKETTEN OHNE METALLKERN

Diese Art von Gummikette besteht aus einer Gummimischung mit eingebettetem Schwerlastkabel. Die leichtgewichtige Struktur, die über keinen Metallkern verfügt, ist äußerst flexibel. Die breite Auslegung und die Profilstruktur stellen mehr Traktion sicher, ohne den spezifischen Bodendruck negativ zu beeinflussen.

ANTI-VIBRATION GUMMIKETTE

Die Anti-Vibration Gummikette verfügt über einen innovativen Metallkern mit Führungssystem. Beides sichert die Reduzierung von Vibration und Gesamtgewicht, ohne dabei Zuverlässigkeit und Resistenz zu verringern. Bei Anti-Vibrations Gummiketten laufen die Laufrollen auf einer ebenen Oberfläche. Dadurch werden Vibrationen auf ein Minimum reduziert.

Unsere Produktpalette umfasst ein breites Spektrum an Bauteilen wie Ketten, Bodenplatten, Rollen, Antriebsräder und Leiträder die für Anwendungen beim Minibagger bis hin zu Bergbaumaschinen geeignet sind. Natürlich passend für alle gängigen Marken wie Caterpillar®, Volvo®, Komatsu®, Takeuchi®, Hitachi®, Doosan®, Hyundai®, Kobelco®, Liebherr®, JCB®, ...



● **Antriebsrad**

- vom Minibagger bis zur Bergbaumaschine
- Hergestellt im Metallguß, bearbeitet und vergütet
- verstärkt ausgeführt

● **Antriebssegment**

- Maschinelle Fertigung
- Gesenkschmiedet
- Bulldozer und Raupenanwendung

● **Laufrolle**

- Induktivhärtung der Lauffläche
- Boronstahl / höchstem Guss

● **Kettenband**

- Polyurethandichtung / Stahldichtung
- Ölgeschmiert und abgedichtet
- Von 1 to ist 150 to Maschinen

● **Leitrolle**

- Mit und ohne Gleitschienen
- Induktivhärtung der Lauffläche
- Automatische Ölbefüllung

Wir bieten Ihnen eine der vollständigsten, auf dem Markt erhältlichen Produktpalette an. Dazu gehören alle Standard Baggeranwendungen:



LAUFROLLEN



Die Lauf- und Tragrollen wurden speziell für die härtesten Anwendungen und Umweltbedingungen entwickelt. Wir haben für alle bekannten und gängigen Marken und Modelle eines der weltweit vollständigsten Portfolios an Lauf- und Tragrollen. Die Laufrollen sind geschmiedete Produkte, die aus ausgewählten Materialien wie etwa Boronstahl und Bauteilen aus hochfestem Guss und von erstklassiger Qualität hergestellt werden.

Spezielle Härteverfahren und präzise Maschinenbearbeitung gewährleisten enge Fertigungstoleranz und eine gleichbleibend hohe Qualität der Produktion. Sorgfältige Montage, lebenslange Schmierung und Qualitätsprüfungen während und nach der Herstellung garantieren die Leistung und Zuverlässigkeit der Produkte. Das Produktportfolio von Lauf- und Tragrollen erstreckt sich vom Minibagger bis hin zur Bergbaumaschine.

TRAGROLLEN



ANTRIEBSRÄDER



Das Produktportfolio von Antriebsrädern und Segmenten ist für eine breite Auswahl an Raupenanwendungen und Endantriebsmodellen vom Minibagger bis hin zur Bergbaumaschine geeignet.

Die Antriebsräder werden gegossen, maschinell bearbeitet und gehärtet.

Die Herstellung der Segmente erfolgt durch Gesenkschmieden, nachfolgender maschineller Bearbeitung und Vergütung. Segmente werden üblicherweise für Bulldozer-Anwendungen eingesetzt.

LEITRÄDER

Die Leiträder werden durch modernste, automatisierte Planungs- und Herstellverfahren produziert. Damit die Leiträder auch unter extremen Arbeitsbedingungen eine bemerkenswerte Feldleistung liefern, werden sie aus ausgewählten, hochwertigen Stahllegierungen hergestellt und entsprechend gehärtet. Die Leiträder werden mit hochmodernen Dichtungen und mit einem Lagerdesign, das die strengsten Spezifikationen in der Branche erfüllt montiert. Die Montage erfolgt an Produktionsanlagen mit automatischer Ölbefüllung.



KETTENBÄNDER

Unsere Laufwerksketten decken eine breite Palette für zahlreiche Marken und Anwendungen ab und sind natürlich in verschiedenen Konfigurationen erhältlich.



- Ohne Dichtung (trockene Kette)
- Stahldichtung (fettgeschmiert)
- Polyurethandichtung (fettgeschmiert)
- Planierraupenkette (abgedichtet und ölgeschmiert)



KETTENPLATTEN



Die Kettenplatten sind in verschiedenen Dicken lieferbar.
Breiten von 200 mm bis 1.200 mm
Stegausführung 1-Steg, 2-Steg und 3-Steg



KETTENSANNER



Er zeichnet sich durch sein hochwertiges Material sowie einer hervorragenden Verarbeitung aus. Der Federspanner muss sehr leichtläufig und nahezu wartungsfrei arbeiten. Einer der wichtigsten Komponenten, der über die Spannung der Kette entscheidet.

GUMMIPLATTEN



Die Gummiplatten sind in verschiedenen Ausführungen verfügbar.

Bolt On – Pads
Roadliner – Pads
Clip On- Pads
Gummi- Pads (z.B. Polyurethan)

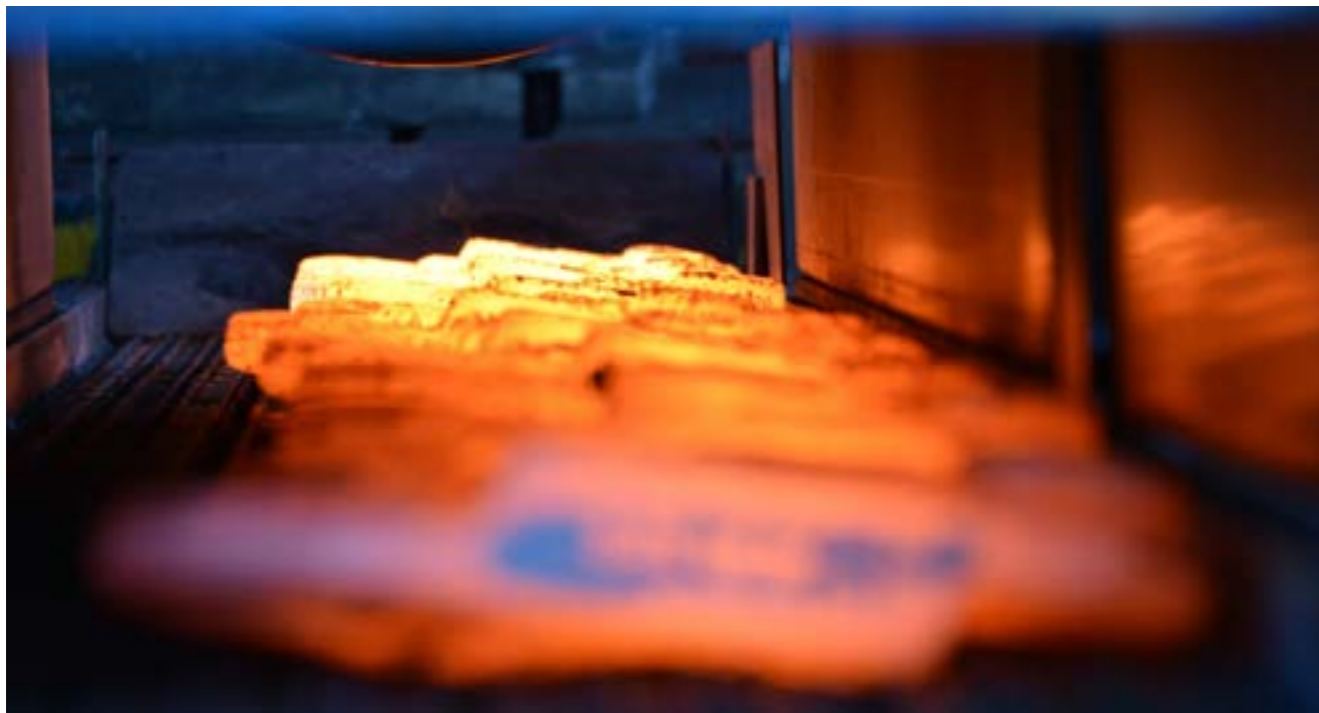
SCHRAUBEN, MUTTERN, BEILAGSCHEIBEN



Im Bereich der Verbindungstechnik führen wir die passenden Schrauben, Muttern und Beilagscheiben.

Alle Schrauben und Muttern werden aus legiertem Stahl geschmiedet und wurden einem speziellen Härteverfahren unterzogen.

Die Produktion



USCO ITR® hat die vollständige Kontrolle aller Produktionszyklen – von der Studie über den Entwurf bis hin zur Fertigstellung des Endprodukts. In den Forschungs- und Entwicklungszentren erarbeitet ein Team aus Ingenieuren Ideen und Projekte, die dann in den verschiedenen Fertigungszentren umgesetzt werden.



Strenge Labortests werden regelmäßig durchgeführt, um die Einhaltung der geforderten Qualitätsstandards sicherzustellen. Die Produktions- und Montageprozesse wurden im Hinblick auf eine kontinuierliche Verbesserung optimiert und standardisiert, um das Ziel „0 Fehler“ zu erreichen.

Impressionen



UNSERE ANSPRECHPARTNER:

Zentrale

Gewerbegebiet Gärberbach
Ph: +43 512 93 55 15
M: office@itraustria.com

Verkauf Tirol, Vorarlberg

Ph: +43 676 840 246 350
M: office@itraustria.com

Verkauf Kärnten, Salzburg, Osttirol

Ph: +43 676 840 246 400
M: office@itraustria.com

Verkauf Steiermark, Burgenland

Ph: +43 676 840 246 650
M: office@itraustria.com

Verkauf Salzburg, Oberösterreich

Ph: +43 676 840 246 450
M: office@itraustria.com

Verkauf Wien, Niederösterreich, Burgenland

Ph: +43 676 840 246 600
M: office@itraustria.com



www.itraustria.com



ITR AUSTRIA